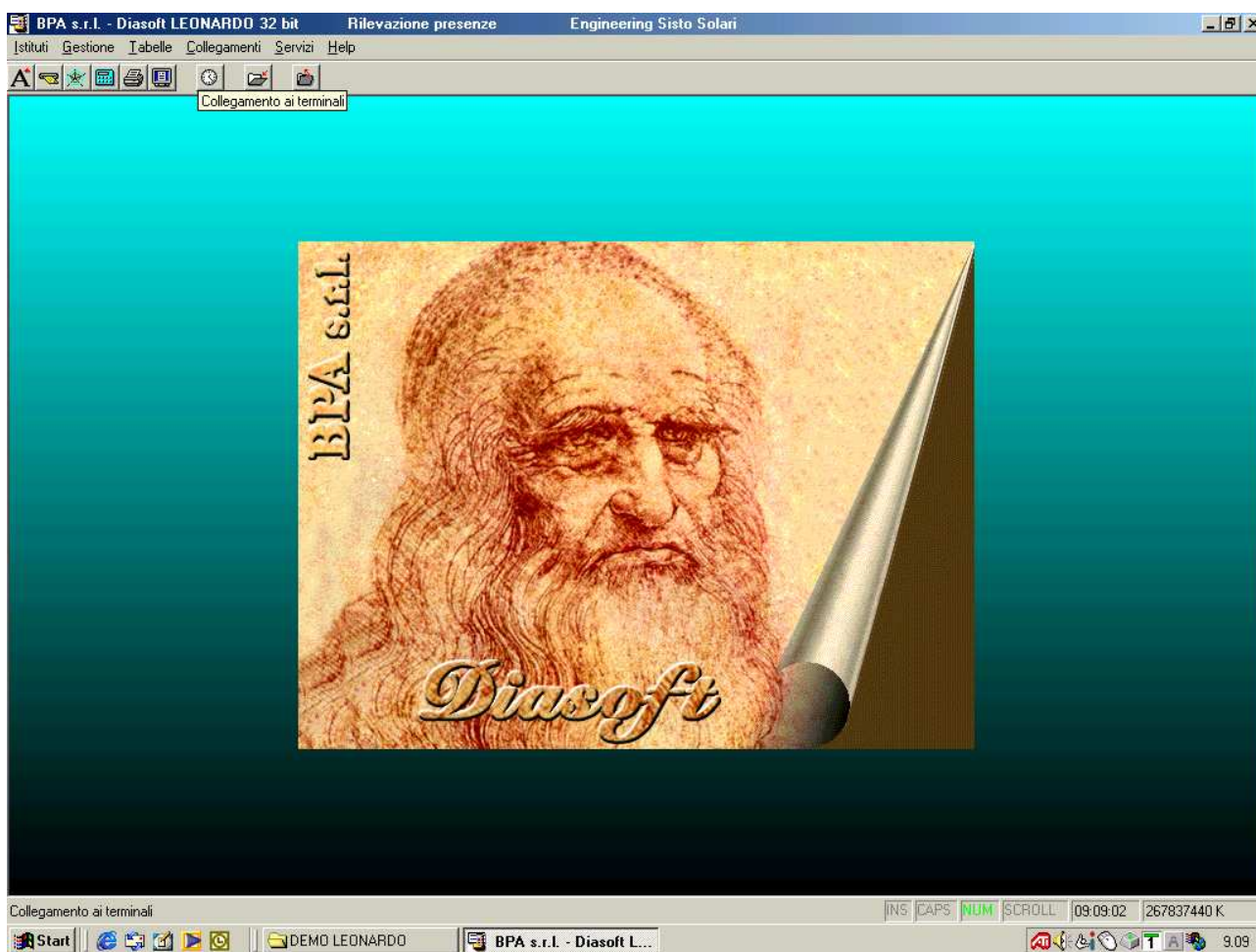


# SOFTWARE RILEVAZIONE PRESENZE *DIASOFT "LEONARDO"*

*- Il software che gestisce le presenze del  
personale scolastico-*



---

**B.P.A.** S.r.l.

VIA PRIMO VILLA 2/1  
20875 BURAGO DI MOLGORA MB

TEL. 039/685.14.99  
FAX. 039/685.21.80

# GESTIONE DIPENDENTI

L'archivio anagrafico ha funzioni di inserimento, gestione e visualizzazione dei dati anagrafici dei dipendenti e l'associazione di ogni dipendente al numero di badge assegnato.

E' possibile inoltre inserire dati aggiuntivi quali la qualifica, la posizione INAIL, l'autorizzazione ad effettuare straordinari e l'eventuale prelievo orario.

DB=localhost via TCP/IP DATABASE=cds USER ID=root - [Dipendenti]

Scorrimento Modifica Viste Help

Esci Tabelle Terminali Stampante Opzioni Calcolatrice Informazioni

Badge: 000001 Cognome e nome: IMPIGETAO LUIGI

Dati principali Dati aggiuntivi Informazioni Dati personali Permessi operativi

Matricola: 75

Data assunzione: 02/01/2006

Data licenziamento: / /

Data scadenza contratto: / /

Cancellato

Validità orario	PO	Profilo orario
01/03/2007	907	G - 907 - ALFIERI

Gestione timbrature

Stampa cartellini

Profilo orario

Giustificativi

Ripporto straordinari

Timbrature

Gestione storico

Ripporto orario flex

Utente : root

INS CAPS NUM SCROLL 11.25.33 5022187

start GENERALE PRESENTAZIONE TO... DB=localhost via TCP...

# GESTIONE TIMBRATURE

Questo modulo consente di eseguire l'analisi delle timbrature di un dipendente in una giornata del mese: è possibile l'esame di tutti i dipendenti in una giornata del mese o di un dipendente in ogni giorno del mese.

Viene consentita l'inibizione di un timbratura raccolta da terminale (soppressa) e l'inserimento manuale di nuove timbrature (inserita). Sul cartellino risulterà sempre traccia delle timbrature sopresse e di quelle inserite.

Si possono inserire giustificativi d'assenza ad ore o di tutta la giornata.

Importante è il prelievo orario in automatico dopo 7h 12m di lavoro ininterrotto.

DB=localhost via TCP/IP DATABASE=cds USER ID=root - [Gestione delle Timbrature - R.S.A. PAPA GIOVANNI XXIII]

Esci Help

Esci Tabelle Terminali Stampante Opzioni Calcolatrice Informazioni

Cognome: PROVA LUIGI - 000001 - 75 Data: 15/06/2007 Venerdì

Inserisci Annulla

N°	Tipo	Ora	gn	Note
1	E	9,01	g	DA LETTORE BADGE
2	U	13,24	g	DA LETTORE BADGE

2 ORE ORDIN. - ORE: 4:00

Tipo di orario: Gruppo nr.907 Tabella nr.12 OR. 09-13

Giustificativi: 12 - RECUPERO ORE

Assenza  Ritardo   
Eccedenza  Storico

0,00 Vedi Ins Canc

Analisi manuale  
Inserisci

Impostazioni generali

Il conteggio in dettaglio

Mostra il numero del terminale

start GENERALE PRESENTAZIONE TO... DB=localhost via TCP...

INS CAPS NUM SCR

# STAMPA RITARDATARI

Questo modulo permette in qualsiasi momento della giornata di stampare una lista degli eventuali ritardatari o assenti della giornata o dei giorni precedenti.

Stampa ritardatari a video

1

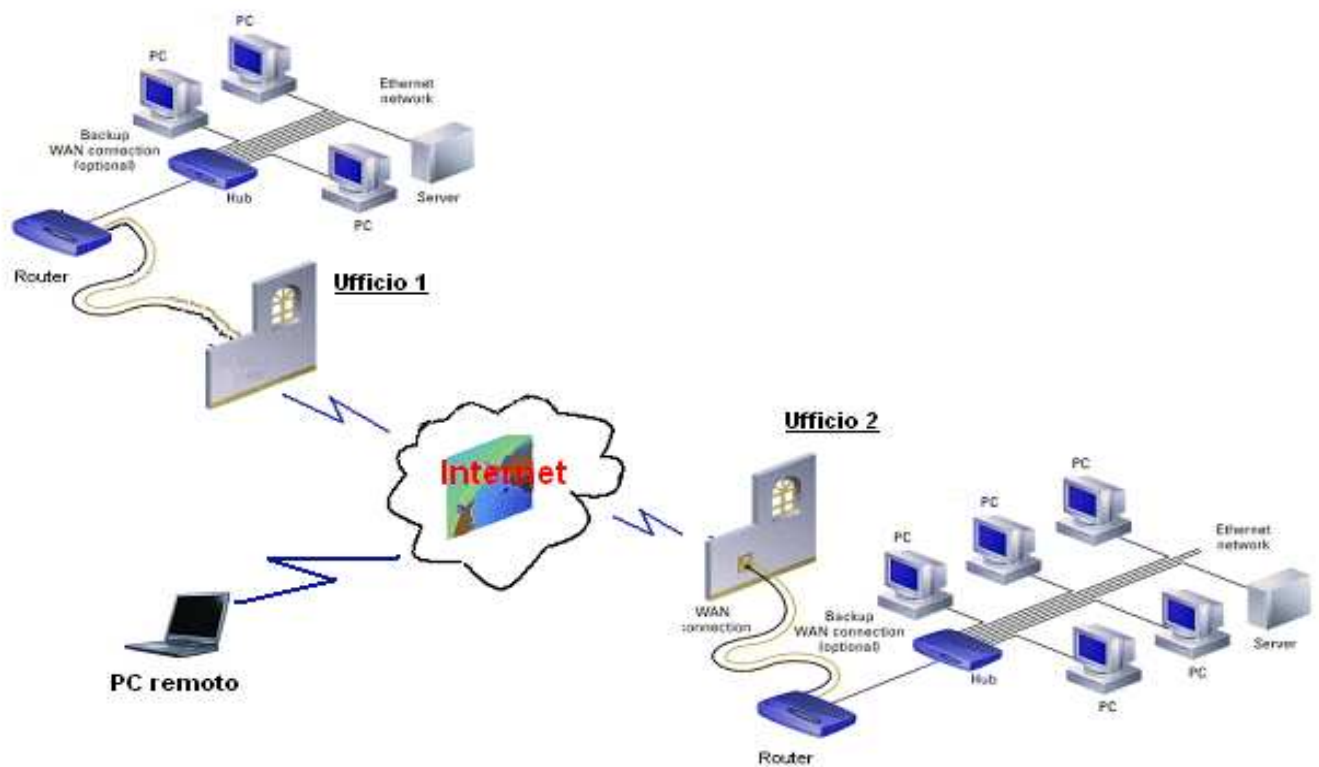
ditta: **ISTITUTO TECNICO MALAVOGLIA**

Ass. e Rit. alle ore 09:11 alla data: 05/04/2000

Badge	Cognome	Commento
000001	AGOSTO MARIO	Ritardatario o assente ingiustificato
000005	CANNONE RENZO	Entra alle: 09:00 con ritardo di: 30 minuti
000003	CAPPELLO SERGIO	Ritardatario o assente ingiustificato
000004	CRSETTA LUCIA	Entra alle: 08:31 con ritardo di: 1 minuti
000009	DONNA CARLA	Assente giustificato per: MALATTIA
000014	MARTINO BELLO	Ritardatario o assente ingiustificato
000006	SHIFFER ANTONIETTA	Ritardatario o assente ingiustificato

Avvio | Massy | Microsoft Word - CARATT... | 9.11

Costruito su una solida base dati “MySQL” il programma può funzionare indifferentemente su PC isolato, su rete locale o rete geografica sfruttando una semplice connessione Internet.



Il sistema operativo richiesto per l’esecuzione del programma è Windows 2000 Server o Professional, XP o Vista. La base dati può essere installata (oltre che sugli OS già citati) su server Microsoft, Unix, Linux, Apple, Novell etc..

MySQL è universalmente riconosciuto come uno tra i più stabili e veloci database relazionali presenti sul mercato, utilizzato tra gli altri dai grandi motori di ricerca, dalla NASA, da molte delle più grandi banche mondiali e da molti altri, accompagna queste sue caratteristiche con una estrema facilità di installazione e gestione.